

SCHEDA NORMATIVA B/8 CADELVERZO
COMPARTO A - STUDIO INSERIMENTO EDIFICI E URB.

EDIFICIO E.1

S.C. max mq 218,75 (ml 12,50 x ml 17,50)
lotto = mq. 1132 (max 1140)

EDIFICIO E.2

S.C. max mq 218,75 (ml 12,50 x ml 17,50)
lotto = mq. 1034 (max 1040)

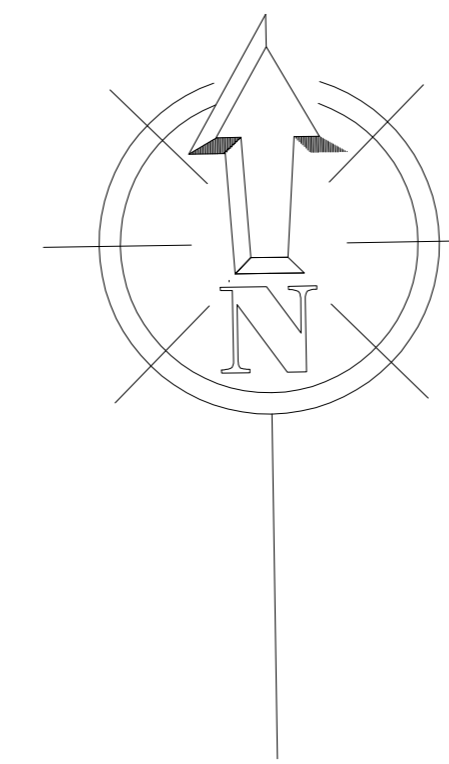
EDIFICIO E.3

S.C. max mq 216 (ml 13,50 x ml 16,0)
lotto = mq. 1221 (max 1225)

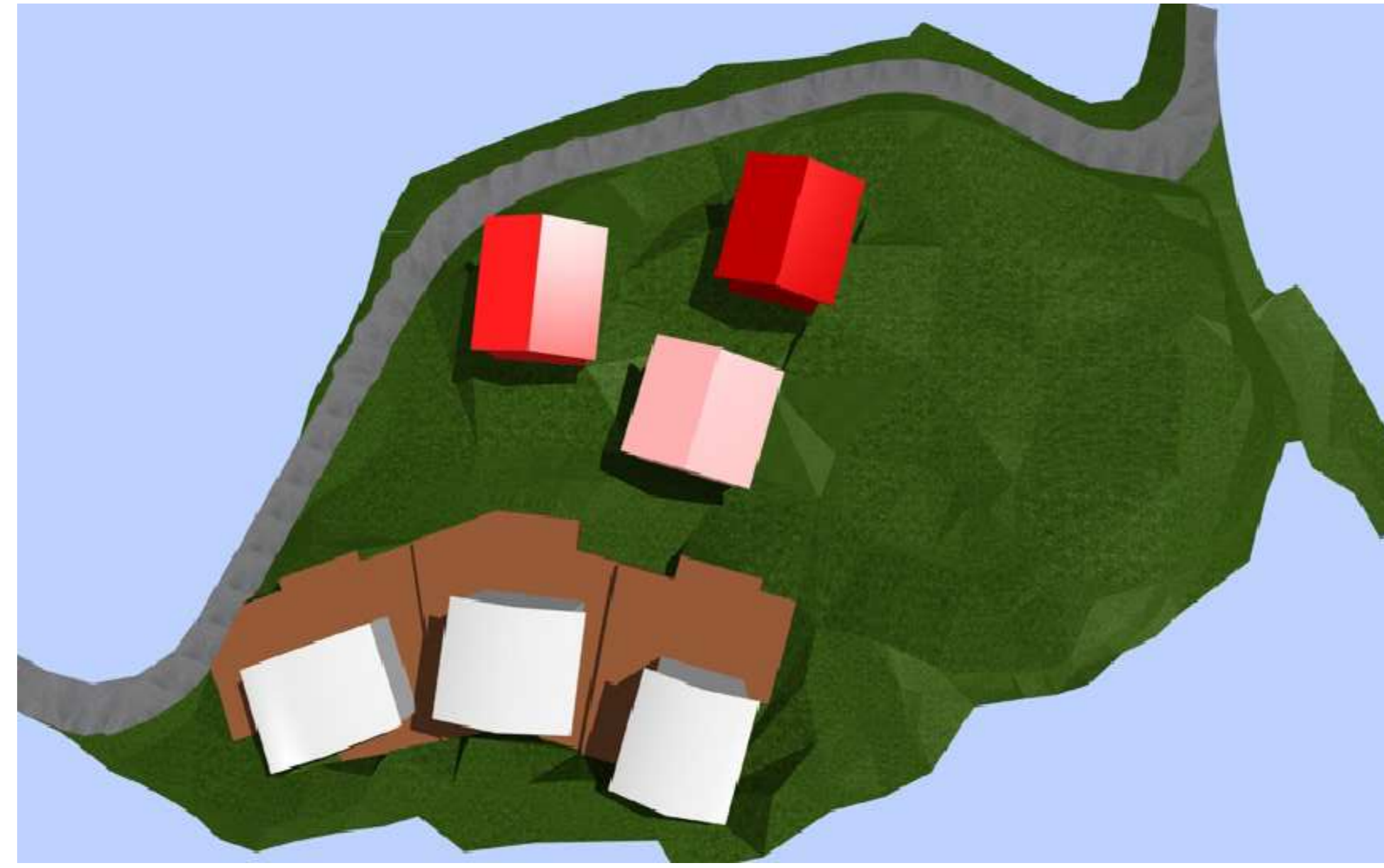
Comparto "A" con dividente revisionata = 3544 mq.
Comparto "B" con dividente revisionata = 2815 mq.
Scheda normativa B/8 vigente = 6358 mq. p. = 395 m.
Parcheggi pubblici = 364 mq.
Verde attrezzato = 282 mq.
Zona passo carrabile di competenza Comune = 156 mq.

Marciapiede MQ 192,06

Punti luce



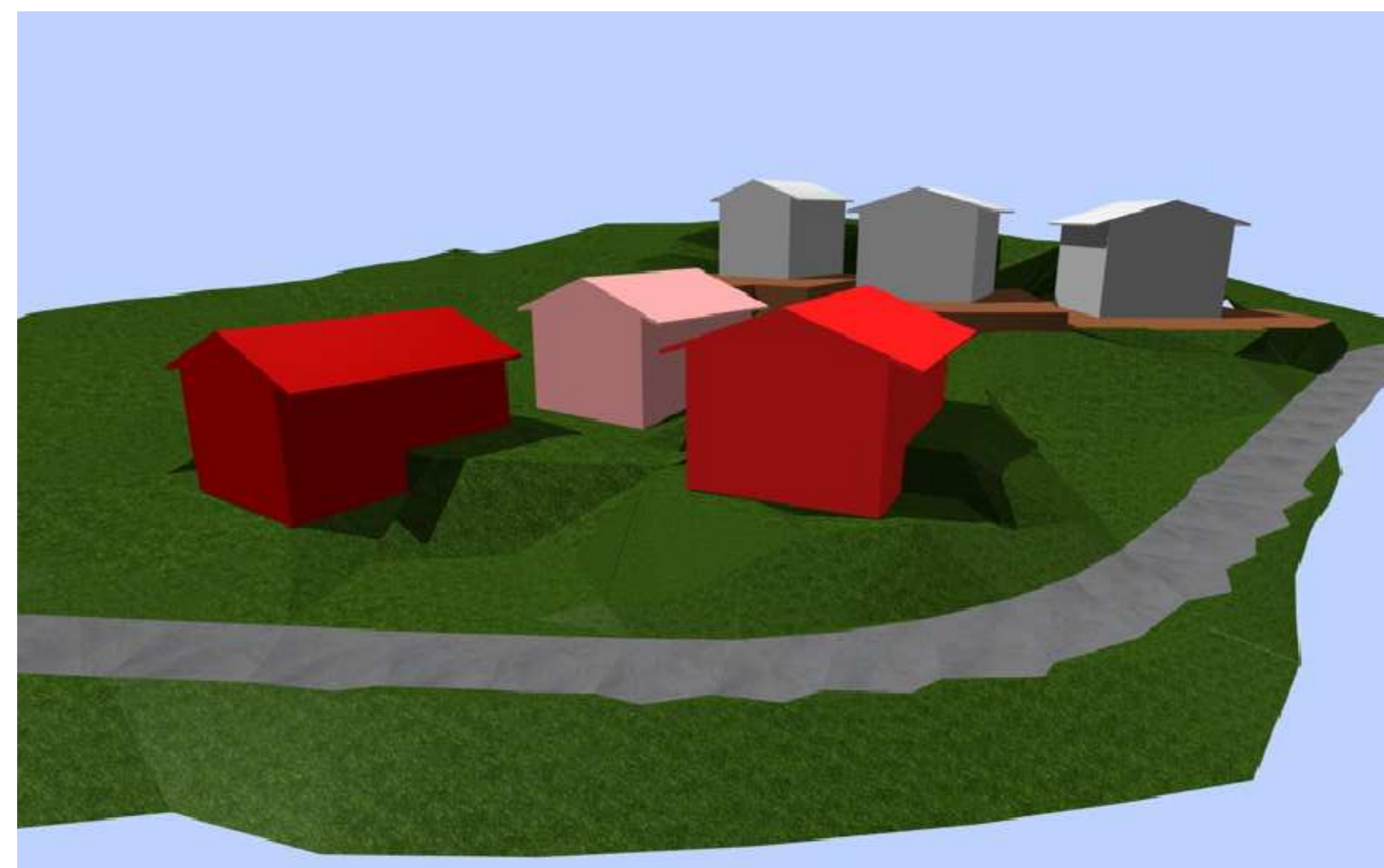
Localizzazione		Comune di Cortina d'Ampezzo - Provincia di Belluno (BL)		Tavola	
Coordinate		COMUNE DI CORTINA D'AMPEZZO (BL)		ARBITRATO TECNICO	
Cassa		REDAZIONE STUDIO PLANIVOLUMETRICO OPERE DI URBANIZZAZIONE PRIMARIA E SECONDARIA ZONE RESIDENZIALI DI COMPLETAMENTO C/1 SCHEDA NORMATIVA B/8 - CADELVERZO		3	
Scadenza disegno		Planimetria generale con indicazioni scheda urbanistica GRAFICI STATO DI PROGETTO: INTEGRAZIONE ATTI		Scala 1:200	
Progettista		Architetto Matteo Apollonio Studio Cortina/Ampezzo		Data 07-2012	
Collaboratori		Scala metrica		Aggiornamenti	
CORTINA D'AMPEZZO (BL) Via S. Maria, 10 Tel. 0437 861111 Fax 0437 861112 www.cortinaampezzo.it				09-2012 12-2012	
				1:200	
Progettista		Comune		Cortina d'Ampezzo	



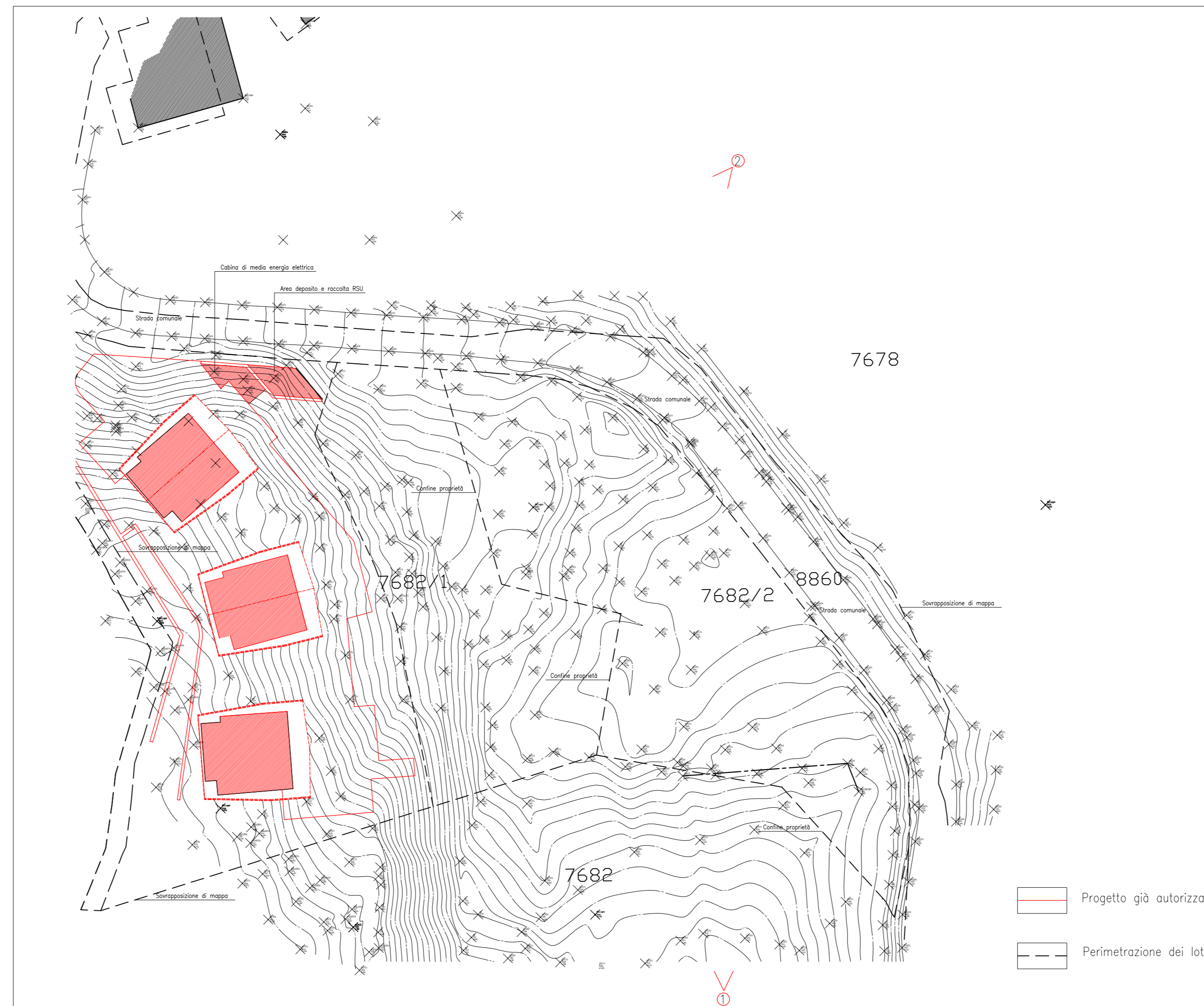
Vista 0 zenitale



Vista 1 da sud



Vista 2 da nord - est



Localizzazione Comune di Cortina d'Ampezzo - Provincia di Belluno (BL)		Tavola ARCHITETTONICA Scheda di progetto INTEGRAZIONI 8
Coordinate COMUNE DI CORTINA D'AMPEZZO (BL)		
Descrizione REDAZIONE STUDIO PLANIVOLUMETRICO OPERE DI URBANIZZAZIONE PRIMARIA E SECONDARIA ZONE RESIDENZIALI DI COMPLETAMENTO C1 SCHEDE NORMATIVA B18 - CADELVERZO		
Tipo disegno Planivolumetrico GRAFICI STATO DI PROGETTO: INTEGRAZIONE ATTI		Scala Data 07-2012
Progettista Architettura Matteo Apollonio 20091 Cortina d'Ampezzo (BL)	Collaboratori	Scalatura grafica 1:2012
CORTINA D'AMPEZZO (BL) Via La Vigna 11/C 20142 Cortina d'Ampezzo (BL) Cell. 349 5667107 email: ma@matteogebaur.it		Scale metrica
Il Progettista Il Committente		Firma Comune di Cortina d'Ampezzo
<small>Questo disegno è il prodotto dell'Architettura Matteo Apollonio, ogni sua riproduzione o divulgazione è vietata ai sensi di legge, salvo il consenso scritto dello stesso.</small>		